

INSTALLATION ET RACCORDEMENT TABLEAUX MONO ET MONO-TRI OBTURES

Designation	Reference	Code article	N° nomenclature
Tableau mono obture	TAM OBT CPI	33369	69.80.317
Tableau mono obture	TAM OBT CPI+CAB.COMC	26849	69.80.317
Tableau mono-tri obture	TAMT OBT CPI	33370	69.80.319
Tableau mono-tri obture	TAMT OBT CPI+CAB.COMC	26850	69.80.319
Tableau mono-tri obture	TAMT MIXTE B4D+KIT ALIM	61751	69.80.195
Jeu 2 modules depart	MODEP+CPI	26851	69.80.139

Les produits codes 26849 et 26850 sont equipes de caletttes de raccordement concentrateur.

Section cable alu	16	25	35
Interstie normale(A)	45	70	100
Section cable cuivre	10	16	25
Interstie normale(A)	40	60	100

IMPORTANT: CONNECTIQUÉ A PERFORATION D'ISOLANT. NE PAS DENUDER LES CABLES.

EMPLACEMENT DES EQUIPEMENTS SUR LES TABLEAUX

TABLEAU MONO-TRI OBTURE

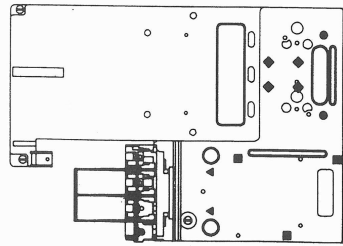
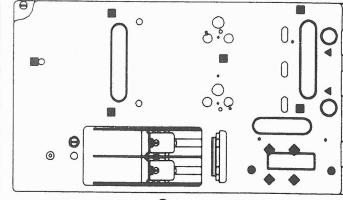


TABLEAU MONO OBTURE



- Points de fixation pour concentrateur (Vis auto-taraudeuse 03.S514.2-16(C))
- Points de fixation pour barrette de connexion. N° EDP 44.49.058 (Vis auto-taraudeuse 03.S513.5-22(C) ou (Vis auto-taraudeuse 03.S513.9-22(C))
- ▲ Points de fixation pour coupe-circuit de protection 2A (taille 10.3x38 UNI-N) (Vis auto-taraudeuse 03.S513.5-22(C) (Vis auto-taraudeuse 03.S513.9-22(C))
- ◆ Points de fixation pour boitier de derivation N° EDP 44.49.015 ou 44.49.087 (Vis auto-taraudeuse 03.S514.2-16(C))



NOTICE 7-48073-0
16-JUN-00

RACCORDEMENT DES CABLES DEPART

TABLEAU MONO-TRI OBTURE

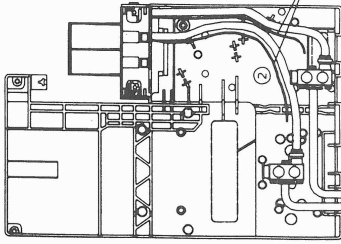
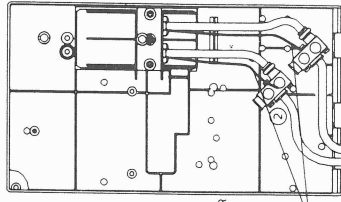


TABLEAU MONO OBTURE



- Les embouts à perforation d'isolant recouvrent le câble de départ :
cables aluminium massifs : 16 à 35mm²
cables aluminium cablés : 16 à 25mm²
cables cuivre cablés : 10 à 25mm²
- Introduire les cables dans les embouts à perforation d'isolant. Serrer les vis des embouts jusqu'à rupture de la tête lissable.
- Pour réaliser un équipement triphasé à partir d'une version mono-tri utiliser le kit alimenté par un MODAR (code article 26848, N° EDP 69.80.138) et un MODEP-CPI (code article 26851, N° EDP 69.80.139)
- Cablages d'alimentation du concentrateur, des modules 26849 et 26850 seulement, livrés non montés.

MISE EN PLACE DES TABLEAUX

TABLEAU MONO-TRI OBTURE

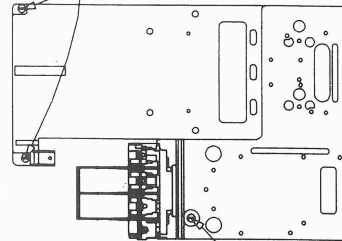
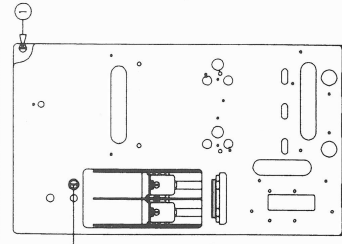


TABLEAU MONO OBTURE



- Engager le panneau dans les taquets inférieurs de la cuve du coffret, puis le faire basculer vers le haut.
- Fixer le tableau à l'aide des vis, puis le capot de protection.



NOTICE 7-48073-0
16-JUN-00